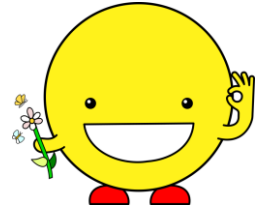


# 「自分は大丈夫」と思っていませんか？ － 20代に忍び寄るがんのこと －

若い女性に増えている子宮頸がんやその他のがんについて、原因や予防、病態など自分自身と大切な人のために「がん」について正しい知識を学びましょう



愛知県民の健康  
づくりを応援する  
イメージキャ  
ラクター  
「エアフィー」

- 現在、日本人の“2人に1人”が何らかのがんに罹るといわれています。  
がんは決して特別な病気ではなく、誰でも罹る可能性のある身近な病気です。
- がんの中でも子宮頸がんは、20～30代の若い女性に増えています。
- がんは早期に発見し、治療すれば約9割の方が治ります。

本大学では、学生の皆さんに正しい知識を持っていただくため、愛知県と連携してセミナーを開催します。この機会にぜひ、ご参加ください。

## 内容

- \*がん研究専門の医師による講演  
「がんは予防できると思いますか？」  
愛知県がんセンター研究所  
がん情報・対策研究分野長 伊藤 秀美 先生
- \*がん体験者による講演  
「大学生でがんを経験して」  
講師 山下芙美子さん  
(大学時代にがんにかかり、現在社会保険労務士として活躍中)

## 対象

本学学生、教職員等 ※男女問わずご参加いただけます。

## 日時

令和6年11月13日(水) 13:00 ~ 15:00

## 会場

愛知教育大学 第一共通棟 201

## 申込み方法等

事前申込は必要ありません。当日ご参加ください。

## お問い合わせ

愛知教育大学健康支援センター  
TEL: 0566-26-2193